

## Servomotore per serrande con ritorno a molla, 20 Nm

# SR20

### Descrizione

Servomotore per serrande serie SR20 per la regolazione dell'aria in impianti di ventilazione e di condizionamento.

- Per serrande fino a circa 4 m<sup>2</sup>
- Alimentazione 24 Vac/dc e 230 Vac
- Funzione: 2 punti, on-off e proporzionale
- Caratteristiche: adattatore universale per un montaggio facile, dimensione albero Ø 10...19 mm / 10...16 mm quadro, minima lunghezza albero 80 mm, staffa antirotazione per la stabilità, direzione rotazione selezionabile, angolo di rotazione regolabile, lunghezza cavo di collegamento 1 m.



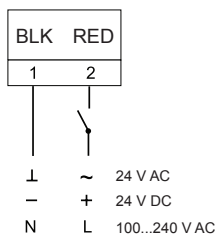
### Specifiche tecniche

Modello		SR20A	SR20AM	SR20B
Dimensione serranda	m <sup>2</sup>		4	
Coppia nominale	Nm		20	
Alimentazione	V	24 AC/DC	24 AC/DC	100...240 AC
Frequenza	Hz		50/60	
Potenza assorbita				
- in funzionamento	W	6,5	6,5	7,0
- a riposo	W		3,0	
- per dimensionamento del cavo	VA		10,0	
Tempo di corsa motore	s		<180	
Molla	s		<30	
Rumorosità	db (A)		50 (motore), 62 (molla)	
Segnale di controllo		2 punti, on-off	0...10 V DC	2 punti, on-off
Portata interruttori ausiliari			3(1,5) A, 250 V AC	
Vita	cicli		60.000	
Angolo di rotazione				
- in funzionamento			0-90°	
- limitazione			5-85° (passi di 5°)	
Classe di protezione		III		II
Grado di protezione			IP54	
Campo di lavoro °C			-20...+50° C	
Campo di lavoro RH			5...95% RH, senza condensa	
Temperatura di stoccaggio			-30...+80° C	
Commando manuale			tramite leva manuale (solo modelli ON-OFF)	
Manutenzione			libera	
Peso	g		2700	
Standards			Conformità CE, RoHs	
Opzionale			suffisso S per modelli con 2 interruttori ausiliari SPDT	

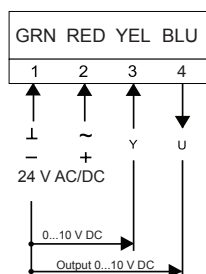


## Collegamenti elettrici

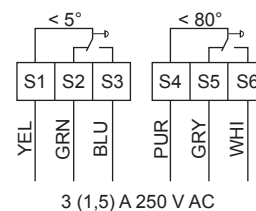
Schema elettrico On/Off



Schema elettrico proporzionale



Interruttori ausiliari



## Impostazioni

Regolazione del limite dell'angolo di rotazione da 5° a 85°

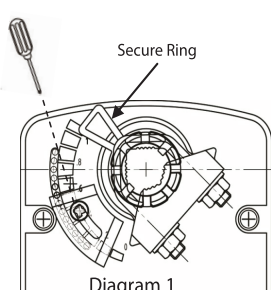


Diagram 1  
5° to 45° Adjustment

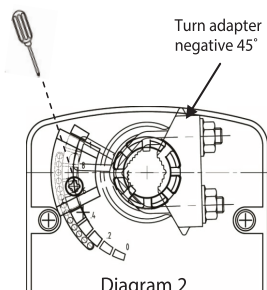


Diagram 2  
45° to 85° Adjustment

Per regolazioni da 5° a 45° (Diagram 1)

1. Allentare la vite della piastrina di limitazione.
2. Spostare la piastrina fino alla posizione desiderata.
3. Fissare la vite.

Per regolazioni da 45° a 85° (Diagram 2)

1. Togliere l'anello di sicurezza.
2. Rimuovere l'adattatore e ruotarlo come raffigurato.
3. Inserire l'adattatore e bloccare l'anello di sicurezza.
4. Allentare la vite della piastrina di limitazione.
5. Spostare la piastrina fino alla posizione desiderata.
6. Fissare la vite.

Leva per il comando manuale: Utilizzando una manovella a corredo la serranda può essere azionata manualmente e bloccata in qualsiasi posizione. Lo sblocco può avvenire manualmente o automaticamente alimentandolo.

## Dimensioni (mm)

